

HOTEL KRONE  UNTERSTRASS
ZÜRICH



TAGESPAUSCHALEN & RAUMMIETE

Für jeden Business Event das optimale Angebot



WILLKOMMEN

Der passende Raum für Ihren Anlass

Unsere 7 klimatisierten Seminarräume, alle mit Tageslicht, verfügen über ein technisches Equipment auf dem neuesten Stand.















Die grösseren Räume lassen sich durch schalldichte Wände auf Ihre Bedürfnisse anpassen, was eine optimal abgestimmte Gestaltung erlaubt. Ob Sie einen kleinen Workshop, ein Seminar mit 40 Personen oder eine Tagung mit 200 Personen planen, wir haben den passenden Raum dazu.

Dank unserer Tagespauschalen behalten Sie auch das Budget im Griff. Sie wählen das optimale Angebot und wir machen den Rest, sodass Sie sich ganz auf die Inhalte Ihres Seminartags konzentrieren können.

Wenn Sie lieber eine individuelle Lösung möchten, können Sie einen Raum mieten und die gewünschten Dienstleistungen und die kulinarischen «Add-ons» ganz nach Ihren Wünschen beanspruchen. Bei der Verpflegung achten wir auf eine leichte, bekömmliche Küche und Sie bestimmen, ob Sie lieber ein einfaches Sandwich, einen raffinierten Stehlunch oder einen mehrgängigen Businesslunch möchten – es ist (fast) alles möglich.



Die passende Pauschale um abzuheben

	Charter	Economy	Economy Plus	Premium	First
Für wen?	Sie mögen schnelle, einfache Lösungen und brauchen lediglich etwas Anschubenergie.	Das optimale Angebot mit speditiver Mittagspause für gewiefte Rechner mit unkomplizierten Anforderungen.	Wenn Sie sich einfach aufs Arbeiten konzentrieren möchten und deshalb eine aufmerksame Betreuung und ausreichende Power-Zufuhr schätzen.	So lässt es sich tagen: alles Hilfreiche dabei, jedoch ohne Übersättigung und Wartezeiten.	Ihr Rundherum-Sorglos-Paket mit Komplettservice, inklusive Weinbegleitung mittags und einen Abschlussdrink.
Wie funktioniert es?	Die Kaffeemaschine ist im Raum. Bei der Option Vormittag (9-12) gibt es Gipfeli, am Nachmittag (14-17) ein Minisandwich. Für maximal 12 Personen.	Einfach, fair und preisgünstig. Am Mittag geht's schnell, darum ist spätestens um 17:00h Feierabend.	Alles Wichtige dabei, inklusive einem leichten und auf Wunsch schnellen Mittagessen.	Unsere bewährte Pauschale für (fast) alle Fälle.	Volle Leistung und Betreuung während des ganzen Tages, angepasst auf Ihre Bedürfnisse.
 Seminarraum mit Tageslicht & Klimaanlage, passend zur Personenzahl, inkl. gewünschter Bestuhlung	👑	👑	👑	👑	👑
 Beamer/Leinwand/Flachbildschirm	👑	👑	👑	👑	👑
 Pinnwand mit Nadeln, Flipchart mit Stiften, Moderationskoffer, Block & Kugelschreiber pro Gast				👑	👑
 WLAN-Zugang	👑	👑	👑	👑	👑
 Mineralwasser im Raum, in den Pausen aufgefrischt	👑	👑	👑	👑	👑
 Kaffee & Gipfeli/Minisandwich zur Begrüssung	👑			👑	👑
 Pausenbuffet Vormittag und/oder Nachmittag «Regulär»		👑👑	👑👑		
 Pausenbuffet Vormittag und/oder Nachmittag «Brain Power»				👑👑	👑👑
 Mittagsverpflegung mit «Fast Sandwich Lunch» (im Raum)		👑			
 2-Gang-Businesslunch im Restaurant (oder Stehlunch, ab 30 Pers.)			👑		
 3-Gang-Businesslunch (Fleisch/Fisch/vegetarisch)				👑	👑
 Tafelgetränke und Kaffee/Tee zum Lunch				👑	👑
 Weinbegleitung: 1 Glas passender Weiss- oder Rotwein zum Lunch					👑
 Grund zum Anstossen: 1 Glas Prosecco oder Weisswein zum Abschluss					👑
Pro Person	-	80.-	95.-	115.-	135.-
½-Tagesversion	45.-	60.-	70.-	90.-	100.-
Weekend/Feiertage	40.-	60.-	70.-	90.-	100.-



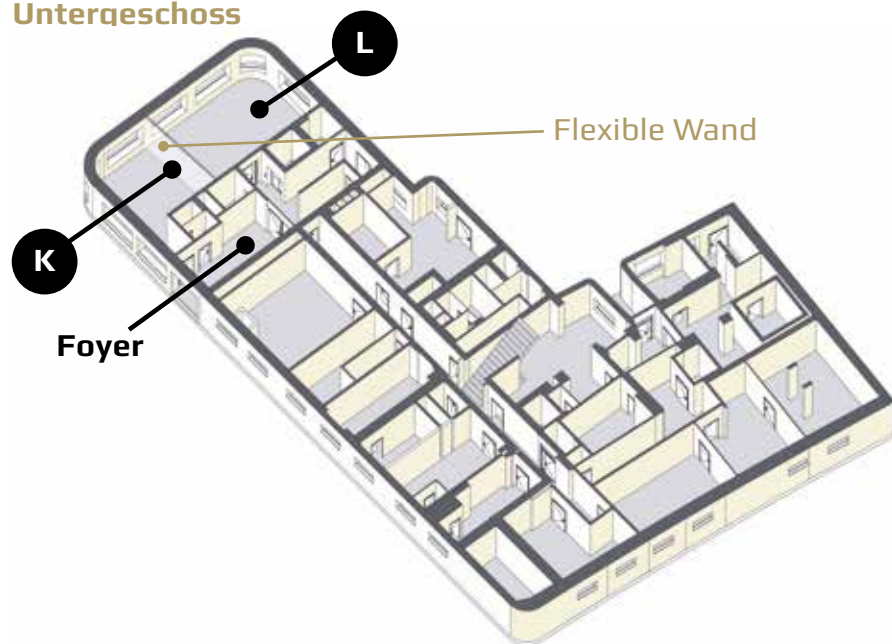
RAUMMIETEN

Die richtige Grösse zum richtigen Preis

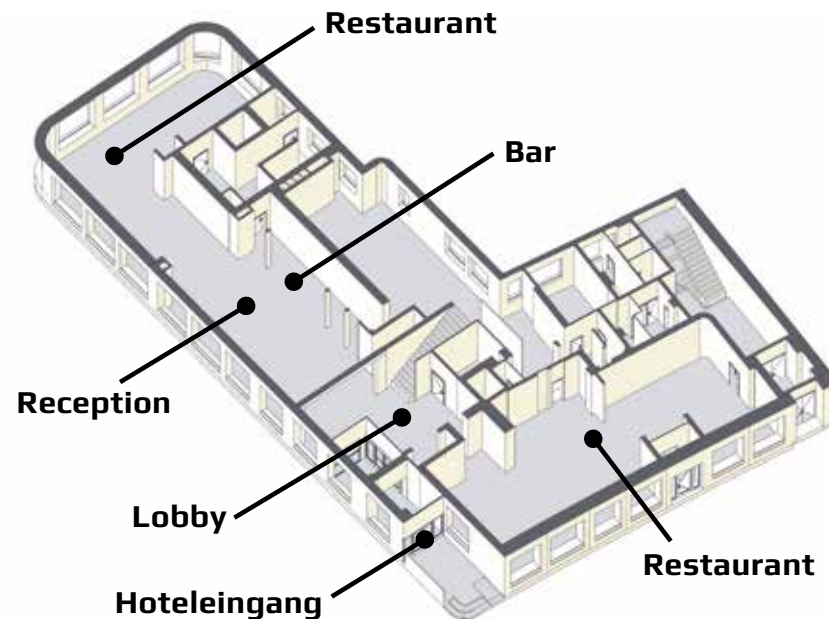
Unsere Seminarräume können auch gemietet werden, ohne von den Tagespauschalen zu profitieren. So können Sie Ihren Tag und die kulinarische Versorgung der Teilnehmerinnen und Teilnehmer ganz nach Ihren Wünschen gestalten. Fragen Sie uns nach den Angeboten: ob Pausenkaffee, Sandwich, Stehlunch oder Businesslunch – wir machen es gerne für Sie möglich.

Durch die schalldichten Trennwände können die Räume auf die benötigte Grösse angepasst und die Art der Bestuhlung kann gewählt werden. Alle Räume sind klimatisiert, haben Tageslicht und verfügen über ein «Up-to-date»-Seminarequipment.

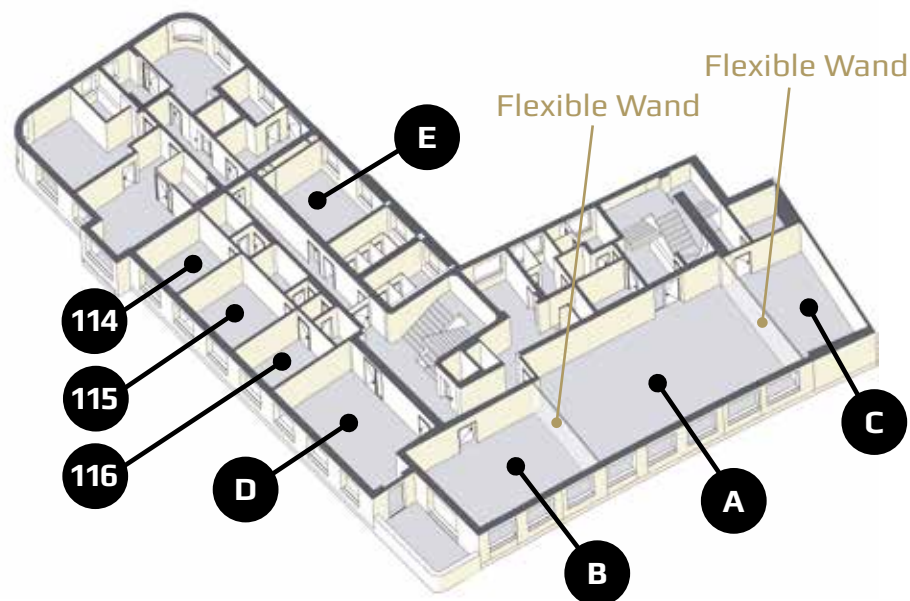
Untergeschoss



Erdgeschoss

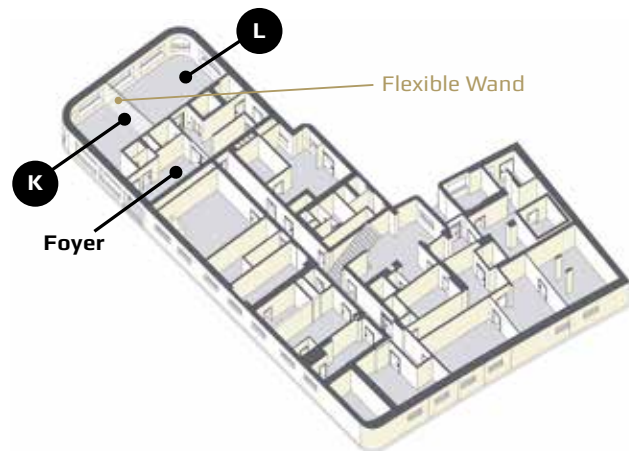


1. Obergeschoss

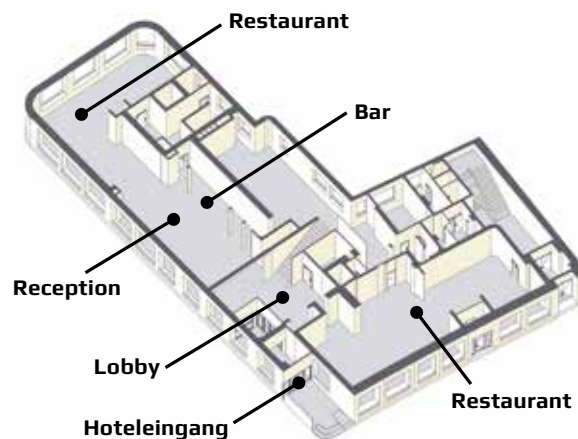


RAUMMIETEN

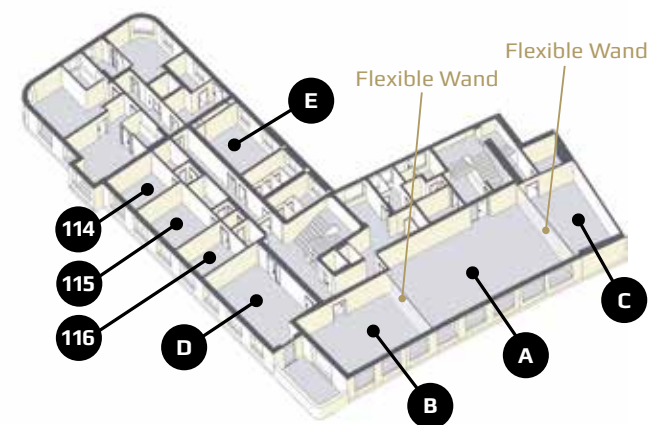
Untergeschoss



Erdgeschoss



1. Obergeschoss



	A+B+C	A+B	A +C	A	B	C	D	E	114 115 116	K+L	K	L
Grösse	180 m ²	145 m ²	131 m ²	97 m ²	48 m ²	34 m ²	41 m ²	20 m ²	10 m ²	60 m ²	23 m ²	37 m ²
L x B (m)	24.20 x 7.80	20.20 x 7.80	16.40 x 7.80	12.40 x 7.80	7.80 x 6.10	7.80 x 4.00	5.40 x 7.30	5.20 x 3.60	ca. 3.00 x 3.50	11.5 x 5.10	4.50 x 5.10	7.00 x 5.10
Vormittags bis 12.00 Uhr	ab 1250.-	ab 1050.-	ab 950.-	ab 700.-	ab 450.-	ab 250.-	ab 350.-	ab 300.-	ab 150.-	ab 550.-	ab 250.-	ab 350.-
Nachmittags 12.30-17.30 Uhr	ab 1250.-	ab 1050.-	ab 950.-	ab 700.-	ab 450.-	ab 250.-	ab 350.-	ab 300.-	ab 150.-	ab 550.-	ab 250.-	ab 350.-
Abends* ab 18.00 Uhr	ab 850.-	ab 700.-	ab 600.-	ab 550.-	ab 350.-	ab 250.-	ab 350.-	ab 250.-	-	ab 550.-	ab 300.-	ab 250.-
ab 18.45 Uhr	ab 500.-	ab 400.-	ab 350.-	ab 300.-	ab 250.-	ab 150.-	ab 200.-	ab 150.-	-	ab 350.-	ab 150.-	ab 250.-
Ganzer Tag bis 17.30 Uhr	ab 2000.-	ab 1800.-	ab 1500.-	ab 1200.-	ab 750.-	ab 400.-	ab 600.-	ab 500.-	ab 200.-	ab 990.-	ab 450.-	ab 600.-
Zuschlag 24 h	+ 300.-	+ 300.-	+ 300.-	+ 200.-	+ 200.-	+ 100.-	+ 100.-	+ 100.-	+ 50.-	+ 250.-	+ 100.-	+ 150.-

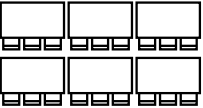
* Bei grösserem Vorbereitungsaufwand (z.B. spezielle Bestuhlung) wird dieser zusätzlich verrechnet (CHF 45.- pro Mitarbeiter und Stunde).

Sämtliche Räume verfügen über Tageslicht und eine leistungsfähige Klimaanlage. Die Raummieten verstehen sich inklusive der installierten technischen Ausrüstung, der passenden Bestuhlung sowie der gesetzlichen Mehrwertsteuer.


SAAL- & BESTUHLUNGSPLÄNE

Von 0 auf 180 in einem Haus

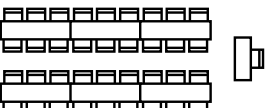
SEMINARBESTUHLUNG

	A+B+C	A+B	A+C	A	B	C	D	E	114, 115, 116	K+L	K	L
	180 m ²	145 m ²	131 m ²	97 m ²	48 m ²	34 m ²	41 m ²	20 m ²	je 10 m ²	60 m ²	23 m ²	37 m ²
	90 Pers.	80 Pers.	60 Pers.	55 Pers.	24 Pers.	12 Pers.	15 Pers.	-	-	30 Pers.	10 Pers.	16 Pers.


THEATERBESTUHLUNG

	A+B+C	A+B	A+C	A	B	C	D	E	114, 115, 116	K+L	K	L
	180 m ²	145 m ²	131 m ²	97 m ²	48 m ²	34 m ²	41 m ²	20 m ²	je 10 m ²	60 m ²	23 m ²	37 m ²
	200 Pers.	160 Pers.	120 Pers.	100 Pers.	40 Pers.	20 Pers.	30 Pers.	-	10 Pers.	50 Pers.	16 Pers.	36 Pers.

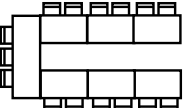
VERSAMMLUNGSBESTUHLUNG

	A+B+C	A+B	A+C	A	B	C	D	E	114, 115, 116	K+L	K	L
	180 m ²	145 m ²	131 m ²	97 m ²	48 m ²	34 m ²	41 m ²	20 m ²	je 10 m ²	60 m ²	23 m ²	37 m ²
	160 Pers.	150 Pers.	110 Pers.	90 Pers.	40 Pers.	20 Pers.	24 Pers.	-	-	50 Pers.	16 Pers.	30 Pers.

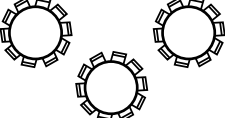
BLOCKBESTUHLUNG

	A+B+C	A+B	A+C	A	B	C	D	E	114, 115, 116	K+L	K	L
	180 m ²	145 m ²	131 m ²	97 m ²	48 m ²	34 m ²	41 m ²	20 m ²	je 10 m ²	60 m ²	23 m ²	37 m ²
	-	-	-	40 Pers.	24 Pers.	16 Pers.	20 Pers.	10 Pers.	4 - 6 Pers.	24 Pers.	12 Pers.	8 Pers.

U-BESTUHLUNG

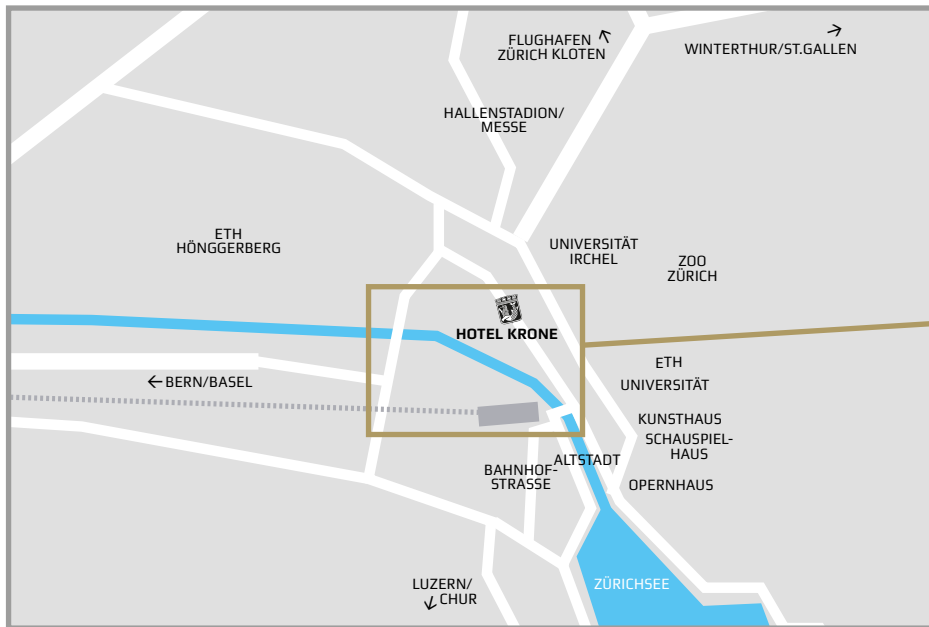
	A+B+C	A+B	A+C	A	B	C	D	E	114, 115, 116	K+L	K	L
	180 m ²	145 m ²	131 m ²	97 m ²	48 m ²	34 m ²	41 m ²	20 m ²	je 10 m ²	60 m ²	23 m ²	37 m ²
	-	-	-	38 Pers.	22 Pers.	10 Pers.	16 Pers.	-	-	26 Pers.	10 Pers.	14 Pers.

BANKETTBESTUHLUNG

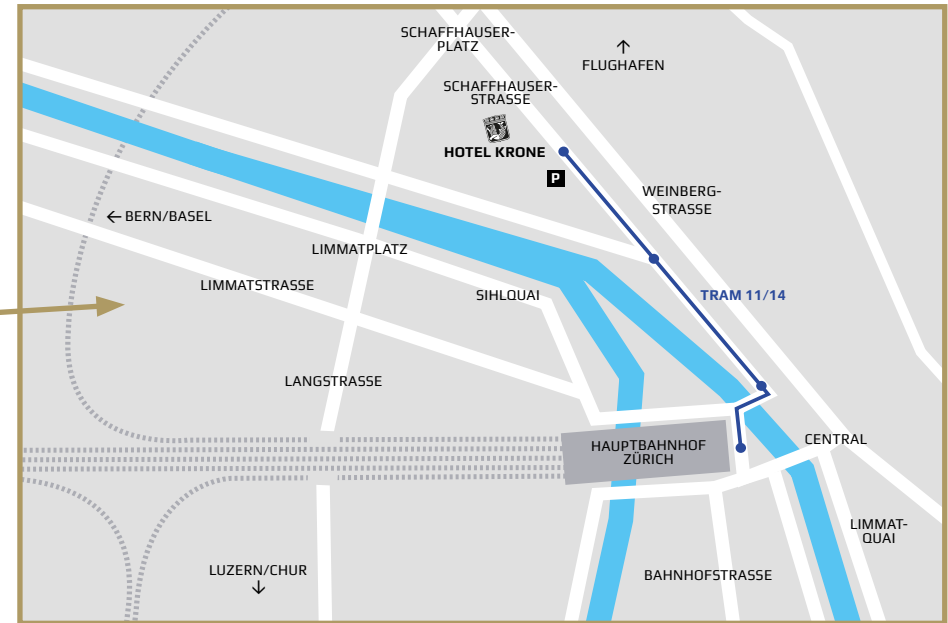
	A+B+C	A+B	A+C	A	B	C	D	E	114, 115, 116	K+L	K	L
	180 m ²	145 m ²	131 m ²	97 m ²	48 m ²	34 m ²	41 m ²	20 m ²	je 10 m ²	60 m ²	23 m ²	37 m ²
	120 Pers.	100 Pers.	70 Pers.	60 Pers.	30 Pers.	-	20 Pers.	-	-	-	-	-

IM HERZEN DER STADT GELEGEN

Zu Fuss oder per Tram die Stadt erkunden



Das Hotel Krone Unterstrass liegt an zentralster Stadtlage. Hauptbahnhof, Kongresszentrum, Messegelände und Hallenstadion, Universität und Eidgenössische Technische Hochschule, Bahnhofstrasse, Altstadt und Zürichsee sind in kurzer Zeit zu Fuss oder per Tram erreichbar. Die Tramlinien Nr. 11 und Nr. 14 halten direkt vor dem Hotel (Haltestelle «Kronenstrasse»).



Zum Flughafen Zürich Kloten gelangen Sie per Tram oder via Hauptbahnhof mit dem Zug in ca. 20 Minuten.

Wenn Sie mit dem Auto anreisen, können Sie das nahegelegene Parkhaus Stampfenbach benutzen, das in der Regel über genügend freie Plätze verfügt.

HOTEL KRONE UNTERSTRASS

ZÜRICH

Schaffhauserstrasse 1, CH-8006 Zürich
Tel +41 (0)44 360 56 56
Fax +41 (0)44 360 56 00
www.hotel-krone.ch, info@hotel-krone.ch

4*-Stadthotel. 80 klimatisierte Hotelzimmer
2 Restaurants & Bar «differente»
7 Seminar- & Banketträume bis 200 Personen
Zentrale City-Lage. Eigene Parkplätze



Ein Betrieb der Wüger Gastronomie AG